

**LEOPOLDIUS PONTIFEX N.SP.\*, EINE NEUE CONOPIDEN-SPEZIES  
AUS DEM IRAN (DIPTERA, CONOPIDAE)**

Von Ernst HÜTTINGER, Purgstall

Holotypus ♂: Iran, Zoshk bei Shandiz, 36.18N/59.10E, W Mashad, 1600-2000 m, 19.07.1977, A.W. Ebmer leg. Holotypus in coll. Hüttinger.

Länge ohne Fühler 10 mm. – Stirn gelb, mit zwei braunen Makeln vor dem Cerebralfenster (Abb.1), Fühlerhöcker nur oberseits schwarz. Vorderer Augenrand bis zum Fühlerhöcker und Fühlergruben gelb tomentiert. Hinterkopf schwarz. Cerebralfenster scharf abgegrenzt. Fühler schwarz, nur Basalglied unterseits gelb, Endsegmente siehe Abb.2. Rüssel so lang wie Horizontaldurchmesser der Augen, schwarz.

Thorax schwarz, Pleuren schwach weiß tomentiert. Humeri, Scutellum und unteres Laterotergit gelb; oberes Laterotergit schwarz, jedoch schwach gelb tomentiert. Coxen schwarz, nur Vordercoxen distal gelb. Beine gelb, Tarsen schwarz beborstet. Mitte des hinteren Femur an der Innenseite mit leicht angedeutetem dunklen Fleck. Klauen gelb, nur Spitzen schwarz. Flügel klar, vordere Hälfte bis r4+5 leicht verdunkelt, dunkler als bei *L. coronatus* (ROND.), jedoch nicht so dunkel wie bei *L. calceatus* (ROND.) (KRÖBER, 1914). Halteren hellrot (entspricht möglicherweise nicht der natürlichen Farbe).

Abdomen schwarz-gelb gezeichnet, Abb.3.

Genitalsegmente des Männchens (Abb.4). Die Form der Gonapophysen, insbesondere der Seitenfortsätze (Pfeil) weist auf eine nähere Verbindung zu *L. coronatus* (ROND.) hin. Der erwähnte Seitenfortsatz ist bei *L. pontifex* n.sp. wesentlich kleiner als bei *L. coronatus*. Aedeagus und Borsten sind in der Abbildung weggelassen, damit die Übersichtlichkeit nicht leidet.

Das Weibchen ist unbekannt.

*L. pontifex* n.sp. ist *L. anatolii* ZIMINA ähnlich (ZIMINA 1963), jedoch durch das Zeichnungsmuster des Kopfes klar von diesem zu unterscheiden.

LITERATUR

- KRÖBER, O. (1914): Die Gattung *Brachyglossum* ROND. (Dip.). – Entom. Mitt., III 6: 179-187.  
ZIMINA, L. (1963): Three new Diptera Species (Syrphidae et Conopidae). – Zool. J., 42: 297-299.

Anschrift des Verfassers: Ernst HÜTTINGER  
A - 3251 Purgstall, Flößerweg 6.

\* Diese Spezies ist mit herzlichem Dank Herrn Pfarrer Andreas W. Ebmer, der mir das Material zur Verfügung gestellt hat, gewidmet.

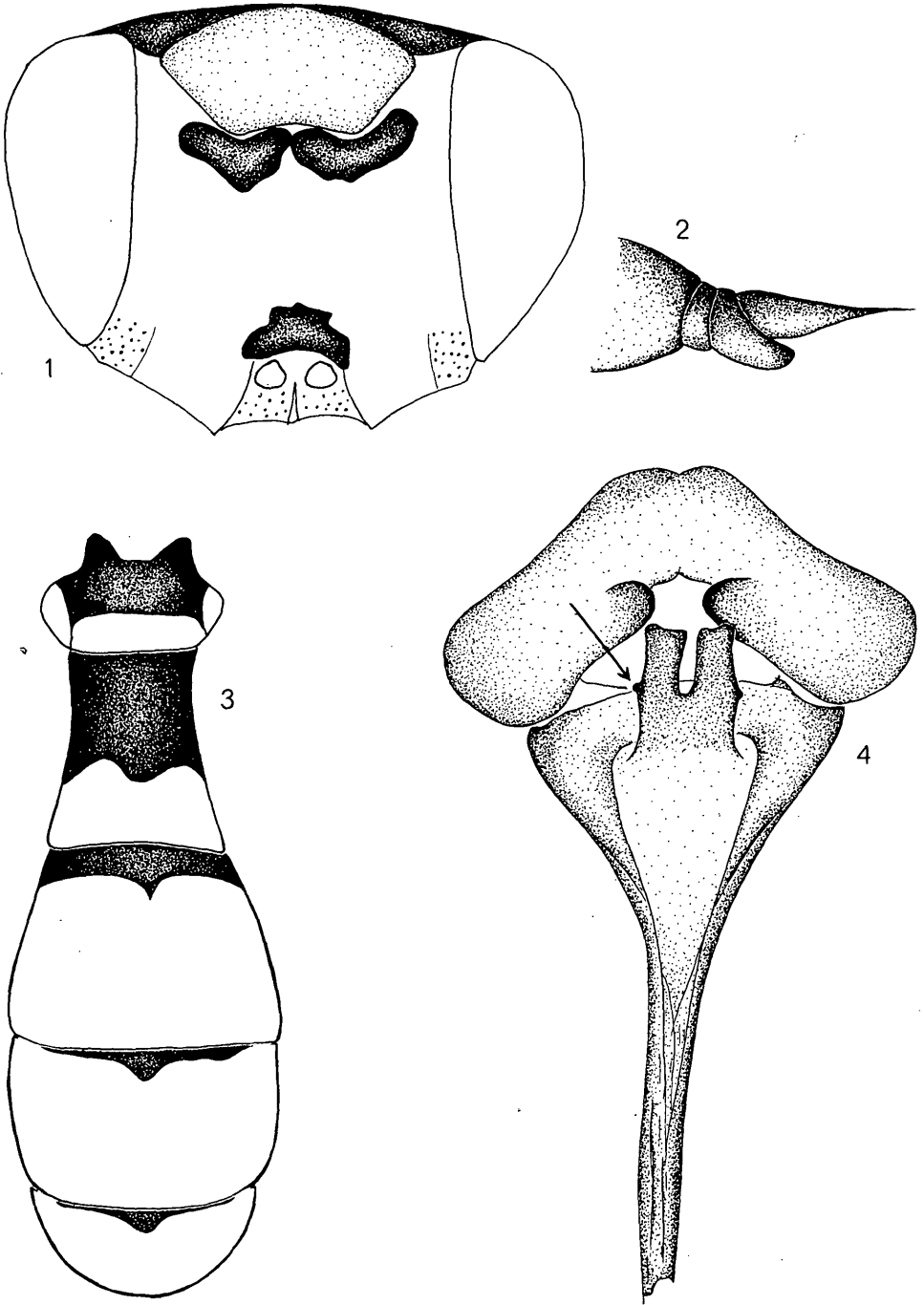


Abb. 1 - 4. *Leopoldius pontifex* n. sp., ♂.  
1: Kopf, frontal; 2: Endsegmente des Fühlers; 3: Abdomen, dorsal; 4: Genitalsegmente.

# ZOBODAT - [www.zobodat.at](http://www.zobodat.at)

Zoologisch-Botanische Datenbank/Zoological-Botanical Database

Digitale Literatur/Digital Literature

Zeitschrift/Journal: [Zeitschrift der Arbeitsgemeinschaft Österreichischer Entomologen](#)

Jahr/Year: 1977

Band/Volume: [29](#)

Autor(en)/Author(s): Hüttinger Ernst

Artikel/Article: [Leopoldius pontifex n.sp., eine neue Conopiden-Spezies aus dem Iran \(Diptera, Conopidae\). 105-106](#)