

Die Heteropterensammlung Ernst Heiss im Tiroler Landesmuseum Ferdinandeum. Teil XIV: Acanthosomatidae

Ernst HEISS, Andreas ECKELT,
Manfred LEDERWASCH & Romed UNTERASINGER

Abstract

The Heteroptera collection of Ernst Heiss at the Tiroler Landesmuseum Ferdinandeum. Part XIV: Acanthosomatidae. The collection of true bugs (Heteroptera) of Ernst Heiss, donated to the Tiroler Landesmuseum Ferdinandeum in 2017, is currently deposited at its Natural History Department in Hall in Tirol where the collection data will be digitized. To facilitate future access to the collection for scientific purposes, these data will be published in several parts. In continuation of the published Parts I–XI (see references), Part XIV comprises data of 480 specimens assigned to four genera and 15 species and subspecies of Acanthosomatidae.

Key words. Heteroptera, Acanthosomatidae, faunistics, collection Heiss, Tiroler Landesmuseum.

Zusammenfassung

Die dem Tiroler Landesmuseum Ferdinandeum 2017 übereignete Wanzensammlung (Heteroptera) von Ernst Heiss wird im Sammlungs- und Forschungszentrum (SFZ) der Naturwissenschaftlichen Abteilung des Museums in Hall in Tirol laufend neu geordnet und deren Belegdaten werden digitalisiert. Um diese für künftige wissenschaftliche Forschung zugänglich zu machen, werden sie in mehreren Teilen familienweise publiziert. In Fortsetzung der bereits publizierten Teile I–XI (siehe Literatur) beinhaltet Teil XIV die Funddaten von 480 Exemplaren von Acanthosomatidae, welche vier Gattungen und 15 Arten und Unterarten zugeordnet sind.

Einleitung

Das Belegmaterial der Sammlung Ernst Heiss bildet den Hauptbestandteil für die laufende systematische Aufstellung der Heteropterensammlung am Tiroler Landesmuseum Ferdinandeum (TLMF). Darin integriert sind auch die wichtigen Lokalsammlungen der verstorbenen Entomologen Alois HERNEGGER, Ernst PECHLANER und Alois KOFER. Die Sammlungsbelege im Umfang von rund 60.000 determinierten (und ebenso vielen unbestimmten) Exemplaren werden laufend digitalisiert und in mehreren Teilen publiziert, damit diese Sammlungsdaten für künftige Forschungsaufgaben bekannt und die Belegexemplare zugänglich gemacht werden. Die Teile I–XI sind bereits publiziert (HEISS et al. 2021a–d, 2022a–e, 2023a, b).

Methode

Die Daten werden nach geografischer Herkunft alphabetisch geordnet wiedergegeben und umfassen: Land, Fundort, Belegzahl, Datum und Sammler. Die Länderabkürzungen entsprechen dem Ländercode ISO 3166-6. Die Systematik folgt dem Standardwerk „Catalogue of the Heteroptera of the Palaearctic Region“ (GOELLNER-SCHIEDING 2006, AUKEMA et al. 2013). Alle Taxa werden mit einem Foto beispielhaft dargestellt.

Häufig verwendete Abkürzungen, insbesondere für Sammlernamen:

- HA Hernegger Alois
- HE Heiss Ernst
- KA Kofler Alois
- LM Lederwasch Manfred
- PE Pechlaner Ernst
- fA fehlende Angabe

Sammlungsdaten

Acanthosomatidae SIGNORET, 1864

Acanthosomatinae SIGNORET, 1864

***Acanthosoma distinctum* DALLAS, 1851**

NPL Nepal, Jumla, 1 Ex., fA, leg. Franz H.

***Acanthosoma haemorrhoidale haemorrhoidale* (LINNAEUS, 1758)**

AUT Österreich, Burgenland, Hackerberg W Lafnitz, 2 Ex., 10.VI.2015, leg. Eckelt A.

AUT Österreich, Burgenland, NE St. Michael im Burgenland, NE Michaeler Berghäuser, 1 Ex., 30.VI.2020, leg. Egger M.

AUT Österreich, Burgenland, Neusiedlersee, 2 Ex., 1.VI.1968, leg. Frieser R.

AUT Österreich, Kärnten, Klagenfurt, Botanischer Garten Kreuzberg I, 4 Ex., 1.VI.1992; 1 Ex., 19.VII.1992, leg. Wieser Ch.

AUT Österreich, Kärnten, Lendorfer Au, 1 Ex., 21.VI.1995, leg. Wieser Ch.

AUT Österreich, Kärnten, Magdalensberg SE St. Veit an der Glan, 1 Ex., 1.V.1992; 1 Ex., 1.VII.1992, 1 Ex., 20.VII.1992; 1 Ex., 1.VIII.1992; 1 Ex., 1.VI.1993, leg. Wieser Ch.

AUT Österreich, Kärnten, Metschach W Zweikirchen, 1 Ex., 1.VI.1994; 1 Ex., 4.VII.1994; 1 Ex., 5.VII.1994, leg. Wieser Ch.

AUT Österreich, Niederösterreich, Hardegg, Kreuzmaiß, Sonderstandort, 1 Ex., 19.VI.2021, leg. Eckelt A.

AUT Österreich, Niederösterreich, Guntramsdorf, 1 Ex., 2.VIII.1959, leg. Schwarz M.

AUT Österreich, Niederösterreich, Feichsenbach W Purgstall, 1 Ex., 10.X.1972, leg. Ressler F.

AUT Österreich, Niederösterreich, Purgstall an der Erlauf, 1 Ex., 30.XI.1969; 1 Ex., 29.V.1970; 1 Ex., 18.VIII.1988, leg. Ressler F.

AUT Österreich, Niederösterreich, Purgstaller Heide, 1 Ex., 25.X.1972; 1 Ex., 16.VI.1984, leg. Ressler F.

AUT Österreich, Niederösterreich, Schauboden, 1 Ex., 16.XII.1977, leg. Ressler F.

AUT Österreich, Niederösterreich, Scheibbs, 1 Ex., 1.VI.1971, 1 Ex., 7.XI.1984, leg. Ressler F.

AUT Österreich, Niederösterreich, Schweinzbachau, 1 Ex., 20.VII.2007, leg. Rausch H.

AUT Österreich, Niederösterreich, Hochneukirchen, 1 Ex., 1.I.1935, leg. Probst.



Abb. 1–6: (1) *Acanthosoma distinctum*, ♂ (Nepal); (2) *Acanthosoma haemorrhoidale haemorrhoidale*, ♂ (Österreich, Vorarlberg); (3) *Acanthosoma labiduroides*, ♂ (Kirgisistan); (4) *Cyphostethus tristriatus*, ♀ (Österreich, Niederösterreich); (5) *Elasmostethus brevis*, ♀ (Schweden); (6) *Elasmostethus interstinctus*, ♀ (Österreich, Nordtirol). Maßstäbe: 5 mm. © A. Eckelt.

AUT Österreich, Niederösterreich, Pranhartsberg, 1 Ex., 5.VII.2008, leg. Rausch H. & R.

AUT Österreich, Nordtirol, Sellrain, Rotenbrunn, 1 Ex., 7.VI.1939, leg. Ratter J.

AUT Österreich, Nordtirol, Innsbruck, Kranebitter Au, 1 Ex., 25.VI.2019, leg. Wiesmair B.

AUT Österreich, Nordtirol, Innsbruck, Zeughaus Umg., 1 Ex., 12.V.2015, 1 Ex., 15.V.2019, leg. Erlebach S.

AUT Österreich, Nordtirol, Innsbruck, Mühlau, 1 Ex., 25.VI.1930, leg. Ratter J.

AUT Österreich, Nordtirol, Innsbruck, Stadtgebiet, 1 Ex., 1.IX.1987; 1 Ex., 20.VIII.1992, leg. HE.

AUT Österreich, Nordtirol, Ahrntal S Innsbruck, 1 Ex., 5.VI.1947, leg. Ratter J.

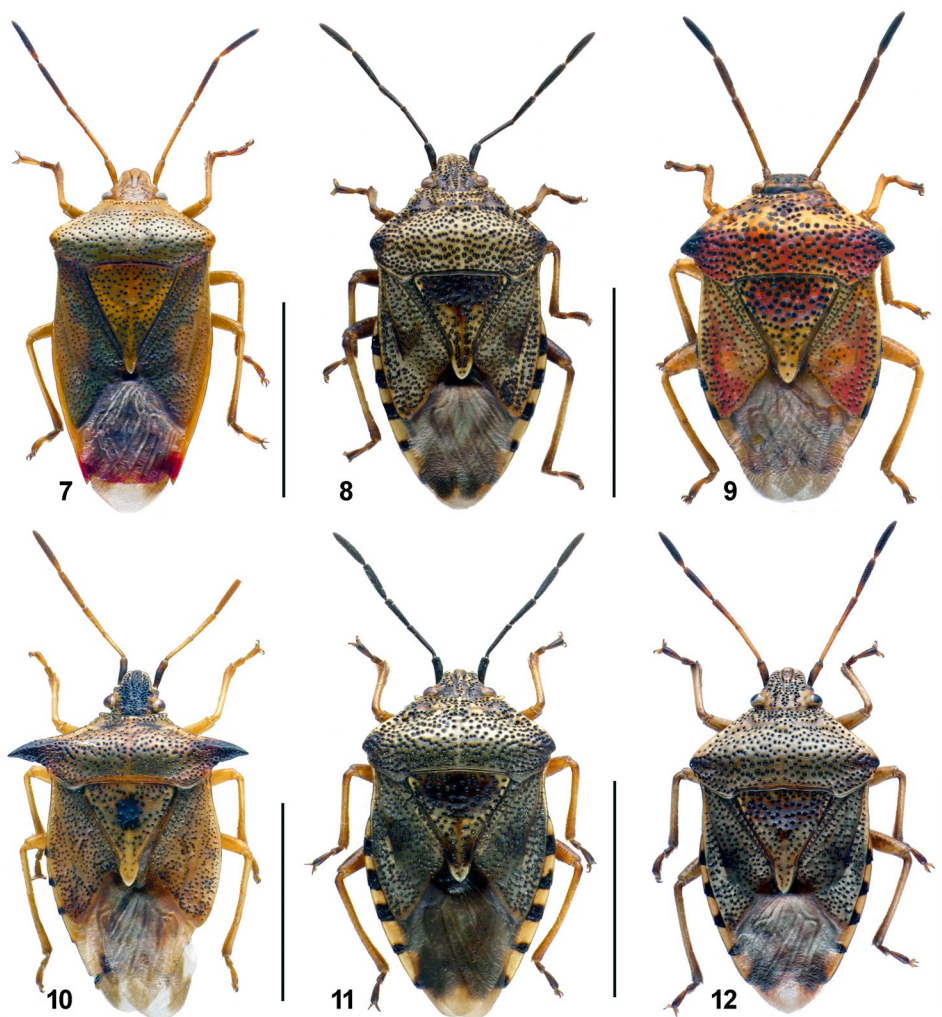


Abb. 7–12: (7) *Elasmotherus minor*, ♀ (Österreich, Vorarlberg); (8) *Elasmucha amurensis*, ♂ (Nordkorea); (9) *Elasmucha dorsalis*, ♂ (Nordkorea); (10) *Elasmucha ferrugata*, ♂ (Italien, Südtirol); (11) *Elasmucha fieberi*, ♂ (Italien, Südtirol); (12) *Elasmucha grisea grisea*, ♂ (Österreich, Kärnten). Maßstäbe: 5 mm. © A. Eckelt.

AUT Österreich, Nordtirol, Ampass, 1 Ex., 14.IX.1952, leg. HA.

AUT Österreich, Nordtirol, Patsch, 1 Ex., 20.V.1951, leg. HA.

AUT Österreich, Nordtirol, Volderwald SE Hall, 1 Ex., 5.VIII.1955, leg. PE.

AUT Österreich, Nordtirol, Innsbruck/ Mühlau, Josef-Schraffl-Straße 2a, 1 Ex., 12.XI.2008; 1 Ex., 22.VI.2010; 2 Ex., 8.VI.2010, leg. HE.

AUT Österreich, Nordtirol, Innsbruck, Weiherburg, 1 Ex., 20.XI.1965, leg. HA.

AUT Österreich, Nordtirol, Kranebitter Innau, 1 Ex., 29.V.2018, leg. Wiesmair B.

AUT Österreich, Nordtirol, Kirchbichl, Innschleife, 1 Ex., 18.V.2017, leg. Eckelt A.

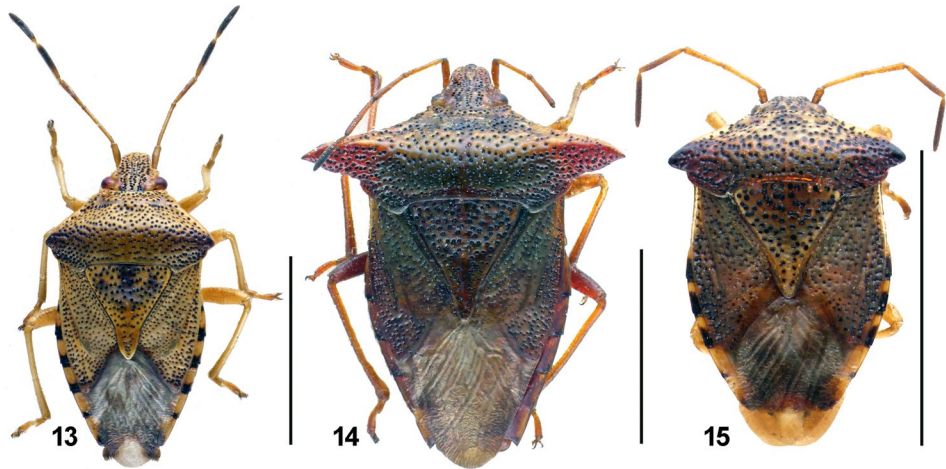


Abb. 13–15: (13) *Elasmucha putoni*, ♂ (Nordkorea); (14) *Elasmucha recurva*, ♀ (Nepal); (15) *Elasmucha signoreti*, ♂ (Nordkorea). Maßstäbe: 5 mm. © A. Eckelt.

- AUT Österreich, Nordtirol, Kufstein, Wagingerstraße 4, 1 Ex., 29.VI.2012, leg. LM.
 AUT Österreich, Nordtirol, Valluga NW St. Anton am Arlberg, 1 Ex., 3.VII.1943, leg. PE.
 AUT Österreich, Nordtirol, Forchach, rechte Lechau, 1 Ex., 10.VIII.1939, leg. Kofler F.
 AUT Österreich, Nordtirol, Arzberg S Schwaz, 1 Ex., 9.IX.1948, leg. Kofler F.
 AUT Österreich, Nordtirol, Pill SW Schwaz, 1 Ex., 16.V.1946, leg. Kofler F.
 AUT Österreich, Nordtirol, Stans NE Schwaz, 1 Ex., 17.VI.1947, leg. Kofler F.
 AUT Österreich, Oberösterreich, Traunsee, 1 Ex., 14.IV.1952, leg. Schwarz M.
 AUT Österreich, Osttirol, Bad Jungbrunn, Drauweg, 1 Ex., 29.V.2005, leg. KA.
 AUT Österreich, Osttirol, Lengberg, Eichholz, 1 Ex., 11.X.2010, leg. KA.
 AUT Österreich, Osttirol, Tristach, Draufer, 1 Ex., 1.VII.2012, leg. KA.
 AUT Österreich, Vorarlberg, Feldkirch, Bangs, 2 Ex., 12.IX.1996, leg. HE.
 AUT Österreich, Vorarlberg, Feldkirch, Bangs, Matschels, Partenwiesen, 1 Ex., 23.VII.1996, leg. HE.
 AUT Österreich, Wien, Wien Umgebung, 1 Ex., leg. fA.
 AUT Österreich, Wien, Wiener Prater, 1 Ex., 3.IX.1952, leg. Madera.
 CZE Tschechien, Zlínský kraj, Hutisko-Solanec, 1 Ex., 19.VI.1987, leg. Kippenberg H.
 DEU Deutschland, Bayern, Schöngeising, 1 Ex., 22.IX.1974, leg. Schacht W.
 DEU Deutschland, Bayern, München, 1 Ex., 15.V.1969, leg. Wellschmied K.
 DEU Deutschland, Bayern, Bad Windsheim, 1 Ex., 8.VI.1997, leg. Kippenberg H.
 DEU Deutschland, Bayern, Bad Füssing, 2 Ex., 2.XI.1998, leg. Wolf I.
 GBR Großbritannien, Schottland, Dunnottar Castle, 1 Ex., 25.VI.2004, leg. Kofler B.
 ITA Italien, Piemont, W Colla di Casotto, Garessio, 1 Ex., 13.X.1997, leg. Wolf I.
 ITA Italien, Südtirol, Kloster Säben, 1 Ex., 15.III.1956, leg. HA.
 ITA Italien, Südtirol, Montiggl, 1 Ex., 23.VIII.1993, leg. fA.
 ITA Italien, Südtirol, Montiggl, 1 Ex., 11.V.2000, leg. Huemer P.
 ITA Italien, Südtirol, Neumarkt, Gsteigerwald, 2 Ex., 7.VII.2017, leg. Eckelt A.
 ITA Italien, Trentino, Sevignano, 1 Ex., 5.VI.2000, leg. Huemer P.

***Acanthosoma labiduroides* JAKOVLEV, 1860**

KGZ Kirgisistan, Dschalalabat, Kyzylunkur, 4 Ex., 4.IX.1972, leg. Josifov M.

***Cyphostethus tristriatus* (FABRICIUS, 1787)**

- AUT Österreich, Niederösterreich, Hundsheimer Berg, 4 Ex., 2.IX.2006, leg. HE.
AUT Österreich, Niederösterreich, Oberweiden, 1 Ex., fA, leg. Kubinyi.
AUT Österreich, Niederösterreich, Purgstall an der Erlauf, 1 Ex., 8.VIII.1999, leg. Ressler F.
AUT Österreich, Niederösterreich, Scheibbsbach, Almkogel, 1 Ex., 27.IV.1986, leg. Rausch H.
AUT Österreich, Nordtirol, NE Mötztal, Maria Locherboden, 1 Ex., 11.V.1948, leg. Wörndle A.
AUT Österreich, Nordtirol, Oetz, 1 Ex., 22.IV.1962, leg. PE.
AUT Österreich, Nordtirol, Arzl Alm N Innsbruck, 6 Ex., 22.IX.1957, leg. HA.
AUT Österreich, Nordtirol, Ahrntal S Innsbruck, 1 Ex., 11.IV.1954, leg. HA.
AUT Österreich, Nordtirol, Scharnitz, 1 Ex., 19.VI.1938, leg. Ratter J.
AUT Österreich, Nordtirol, Zirl, 2 Ex., 17.V.1953; 27.IX.1953, leg. PE.
AUT Österreich, Nordtirol, Zirler Weinberg NW Zirl, 4 Ex., 4.IX.1966; 1 Ex., 20.IX.1976, leg. HA.
AUT Österreich, Nordtirol, Kufstein, Festungsberg, 1 Ex., 24.X.2011, leg. LM.
AUT Österreich, Nordtirol, Fließ Trockenhänge, 1 Ex., 1.VII.2016, leg. Brandner J.
AUT Österreich, Nordtirol, Fließ, Sonnenhänge, 6 Ex., 7.VIII.2016, leg. LM.
AUT Österreich, Nordtirol, Kauns, 12 Ex., 6.IX.1953, leg. Kapeller R.
AUT Österreich, Nordtirol, Landeck, 1 Ex., 25.VII.1961, leg. HA.
AUT Österreich, Nordtirol, Schwaz, 1 Ex., 23.XII.2010, leg. Larcher A.
AUT Österreich, Osttirol, Lavanter Mure, 1 Ex., 17.V.1996, leg. KA.
AUT Österreich, Osttirol, S Lienz, Spitzkofelstraße, 1 Ex., 27.I.2010, leg. KA.
AUT Österreich, Osttirol, Lienz/Friedhof, 1 Ex., 7.IX.2008; 2 Ex., 7.IX.2011; 1 Ex., 25.VIII.2012; 1 Ex., 18.X.2012, leg. KA.
AUT Österreich, Osttirol, Lienz, Meranerstraße 3, 2 Ex., 25.IX.2012, leg. KA.
AUT Österreich, Osttirol, Lienzer Klause SW Lienz, 2 Ex., 18.V.1999, leg. KA.
AUT Österreich, Osttirol, Oblaß, 1 Ex., 4.VI.1993, leg. KA.
AUT Österreich, Osttirol, N St. Andrä, NE Prägraten, 1 Ex., 18.XI.2006; 1 Ex., 6.X.2010; 1 Ex., 29.IX.2011; 1 Ex., 14.IX.2014, leg. KA.
DEU Deutschland, Baden-Württemberg, Ettlingen, 1 Ex., 2.X.1983, leg. HE.
DEU Deutschland, Bayern, Haunstetter Wald, 1 Ex., 19.VII.2012, leg. Mühle H.
ESP Spanien, Baskenland, Vitoria-Gasteiz Umgebung, 1 Ex., 8.V.2007, leg. HE.
ITA Italien, Latium, W Rom, Palidoro, 3 Ex., 1.VIII.1964, leg. HE.
ITA Italien, Südtirol, Brixen, 1 Ex., 1.IV.1954, leg. Wohlmann R.
ITA Italien, Südtirol, Brixen, Elvas, 1 Ex., 27.IV.1954, leg. Wohlmann R.
ITA Italien, Südtirol, Sigmundskron, 7 Ex., 20.VII.1939; 2 Ex., 21.VII.1939, leg. Ratter J.
ITA Italien, Trentino, Sevnano, 1 Ex., 15.V.2000, leg. HE.

***Elasmostethus brevis* LINDBERG, 1934**

- SWE Schweden, Skåne län, Oxdjupet, 1 Ex., 25.VIII.1970, leg. Ossiannilsson.
SWE Schweden, Stockholms Län, Börstil, 1 Ex., 16.VIII.1969, leg. Ossiannilsson.

***Elasmostethus interstinctus* (LINNAEUS, 1758)**

- AUT Österreich, Burgenland, E Winden, NSG Hackelsberg, 1 Ex., 26.VII.1968, leg. HA.
AUT Österreich, Kärnten, S Dellach im Gailtal, Nöbling Wasserfall, 1 Ex., 18.VI.2005, leg. KA.

- AUT Österreich, Kärnten, Obermösach NW Hermagor, 1 Ex., 1.VI.1991; 1 Ex., 1.V.1992; 1 Ex., 1.VII.1992, leg. Wieser Ch.
- AUT Österreich, Kärnten, Klagenfurt, Botanischer Garten Kreuzbergl, 1 Ex., 1.VIII.1992, leg. Wieser Ch.
- AUT Österreich, Kärnten, Lassendorf, S Magdalensberg, 1 Ex., 1.VII.1992, leg. Wieser Ch.
- AUT Österreich, Niederösterreich, Purgstall an der Erlauf, 1 Ex., 2.VIII.1988, leg. Ressler F.
- AUT Österreich, Niederösterreich, N Sankt Georgen an der Leys, Fußmaißelberg, 1 Ex., 21.IX.1986, leg. Ressler F.
- AUT Österreich, Niederösterreich, Winterbach, 1 Ex., 23.VIII.1971, leg. Fallmann J.
- AUT Österreich, Nordtirol, Ötz, Ötzer Wiesen, 1 Ex., 9.VI.2007, leg. Kopf T.
- AUT Österreich, Nordtirol, Arzler Alm, 1 Ex., 1.X.1972, leg. HA.
- AUT Österreich, Nordtirol, Egerdach SE Innsbruck, 3 Ex., 4.VI.1951, leg. Wohlmann R.
- AUT Österreich, Nordtirol, Innsbruck, 1 Ex., 20.VII.1976, leg. HE.
- AUT Österreich, Nordtirol, Innsbruck, Arzl, 1 Ex., 18.VIII.1968, leg. HA.
- AUT Österreich, Nordtirol, Innsbruck, Planötzenhof, 3 Ex., 11.VI.1960; 3 Ex., 16.VI.1960, leg. HA.
- AUT Österreich, Nordtirol, Innsbruck, Schloß Ambras, Schloßpark, 1 Ex., 12.VI.1945; 1 Ex., 5.VII.1945; 4 Ex., 8.IX.1956, leg. Ratter J.
- AUT Österreich, Nordtirol, Innsbruck, Stadtgebiet, 1 Ex., 5.VIII.1986, leg. Egger M.
- AUT Österreich, Nordtirol, Innsbruck, Wilten, Klarerhof, 1 Ex., 21.VI.1931, leg. Ratter J.
- AUT Österreich, Nordtirol, Sillschlucht, Innsbruck S, 1 Ex., 30.V.1954, leg. Ratter J.
- AUT Österreich, Nordtirol, Neugötzens, 1 Ex., 25.X.1959, leg. HA.
- AUT Österreich, Nordtirol, Ahrntal S Innsbruck, 1 Ex., 1.V.1927; 3 Ex., 25.V.1931, leg. Ratter J.
- AUT Österreich, Nordtirol, Ahrntal S Innsbruck, 2 Ex., 5.VI.1953, leg. Wohlmann R.
- AUT Österreich, Nordtirol, Ampass, 1 Ex., 25.V.1954; 1 Ex., 6.IX.1959, leg. HA.
- AUT Österreich, Nordtirol, Ampass, Häusern, Innau, 2 Ex., 2.X.1954, leg. PE.
- AUT Österreich, Nordtirol, Lans SE Innsbruck, 1 Ex., 9.V.1965, leg. HA.
- AUT Österreich, Nordtirol, Lans SE Innsbruck, 1 Ex., 17.V.1953, leg. Wohlmann R.
- AUT Österreich, Nordtirol, SE Mutters, Stefansbrücke, 1 Ex., 20.V.1937, leg. Ratter J.
- AUT Österreich, Nordtirol, Unterberg SW Innsbruck, 1 Ex., 1.V.1927; 1 Ex., 6.VII.1934; 1 Ex., 1.VII.1945, leg. Ratter J.
- AUT Österreich, Nordtirol, Innsbruck, Mühlau, Josef-Schraffl-Straße 2a, 2 Ex., 8.VIII.1986; 2 Ex., 10.VI.1993, leg. HE.
- AUT Österreich, Nordtirol, Elmen, 1 Ex., 8.VII.1951, leg. Lechleitner.
- AUT Österreich, Nordtirol, Elmen, 1 Ex., 6.VII.1937, leg. fA.
- AUT Österreich, Nordtirol, Hinterhornbach, 1 Ex., 11.VI.1943, leg. Kofler F.
- AUT Österreich, Nordtirol, Innsbruck, Ambraser Schloßpark, 1 Ex., fA.
- AUT Österreich, Osttirol, Aichholz SE Dölsach, 1 Ex., 5.IV.2000, leg. KA.
- AUT Österreich, Osttirol, Gasthof Kreithof SE Lienz, 1 Ex., 11.VI.2010, leg. KA.
- AUT Österreich, Osttirol, Görttschach, 1 Ex., 5.IX.2008, leg. Deutsch.
- AUT Österreich, Osttirol, Lienz, Meranerstraße 3, 2 Ex., 22.V.2007; 1 Ex., 18.VI.2012; 1 Ex., 3.VII.2012, leg. KA.
- AUT Österreich, Osttirol, Lienz, Südtiroler Siedlung (= Friedenssiedlung), 1 Ex., 14.VI.1997; 1 Ex., 26.VIII.1997; 1 Ex., 26.VIII.1997; 1 Ex., 20.VI.1999; 1 Ex., 25.V.2011, leg. KA.
- AUT Österreich, Osttirol, Lienz, Klausen SW Lienz, 1 Ex., 17.VII.1991, leg. KA.
- AUT Österreich, Osttirol, Maria Trost SE Oberlienz, 1 Ex., 31.V.1992, leg. KA.
- AUT Österreich, Osttirol, Patriasdorf NW Lienz, 1 Ex., 19.VI.1953, leg. Ratter J.
- AUT Österreich, Osttirol, Schlaiten Lienz NW, 1 Ex., 20.VII.2010, leg. KA.
- AUT Österreich, Osttirol, Peischlach Umgebung, 1 Ex., 21.VIII.2008, leg. KA.
- AUT Österreich, Salzburg, Seidlwinkeltal – Raurisertal, 2 Ex., 28.V.2010, leg. HE.

- DEU Deutschland, Baden-Württemberg, Bronnen, 1 Ex., 14.VIII.2013, leg. Schuster G.
 ITA Italien, Südtirol, Brixen, Moardorf, 1 Ex., 18.VIII.1963, leg. Peez A.
 ITA Italien, Südtirol, Brixen, Schießstand, 1 Ex., 26.V.1963, leg. Peez A.
 ITA Italien, Südtirol, Montan, 1 Ex., 1.IV.1955, leg. Wohlmann R.
 ITA Italien, Trentino-Südtirol, Castelfeder, 1 Ex., 2.VIII.1957, leg. HA.
 ITA Italien, Verona, Cima Valdrizza, 1 Ex., 19.VI.1993, leg. HE.

***Elasmostethus minor* HORVÁTH, 1899**

- AUT Österreich, Kärnten, St.Lorenzen, Nockgebiet, 2 Ex., 1.VII.2015, leg. HE.
 AUT Österreich, Niederösterreich, Weidling, 1 Ex., leg. Kubinyi, 1 Ex., Mader fA.
 AUT Österreich, Nordtirol, Innsbruck, Hungerburg, 2 Ex., 30.IV.2010, leg. Erlebach S.
 AUT Österreich, Nordtirol, Innsbruck, Planötzenhof, 2 Ex., 16.VI.1960, leg. HA.
 AUT Österreich, Nordtirol, Innsbruck, Schloß Ambras, Schloßpark, 1 Ex., 3.V.1939, leg. Ratter J.
 AUT Österreich, Nordtirol, Schloß Ambras, Schloßpark, 8 Ex., 14.V.1971, leg. HE.
 AUT Österreich, Nordtirol, Sillschlucht S Innsbruck, 2 Ex., 20.VI.1964, leg. HE.
 AUT Österreich, Nordtirol, Vill S Innsbruck, 1 Ex., 27.V.1956, leg. HA.
 AUT Österreich, Nordtirol, Vill S Innsbruck, 2 Ex., 24.V.2019, leg. Erlebach S.
 AUT Österreich, Nordtirol, Götzens, 1 Ex., 8.IV.1959, leg. PE.
 AUT Österreich, Nordtirol, Nasses Tal SW Völs, Liebfrauenhof, 5 Ex., 11.V.1958, leg. HA.
 AUT Österreich, Nordtirol, Innsbruck, Mühlau, Josef-Schraffl-Straße 2a, 1 Ex., 18.X.1999; 1 Ex., 8.VI.2010, leg. HE.
 AUT Österreich, Nordtirol, Innsbruck, Weiherburg, 1 Ex., 3.VI.1955, leg. PE.
 AUT Österreich, Nordtirol, Brandenberg Ellbachtal, 1 Ex., 14.VI.2021, leg. Egger M.
 AUT Österreich, Nordtirol, Brixlegg, 1 Ex., 15.V.1950, leg. Kofler F.
 AUT Österreich, Nordtirol, Fernheizwerk Kufstein, 1 Ex., 5.VII.2010, leg. LM.
 AUT Österreich, Nordtirol, Mariastein, 1 Ex., 1.IV.1964, leg. HE.
 AUT Österreich, Nordtirol, Reintalersee NE Kramsach, 1 Ex., 27.V.1950, leg. Kofler F.
 AUT Österreich, Nordtirol, Grins W Landeck, 1 Ex., 31.V.1944, leg. PE.
 AUT Österreich, Nordtirol, Arzberg S Schwaz, 1 Ex., 13.V.1950; 1 Ex., 21.IV.1950, leg. Kofler F.
 AUT Österreich, Nordtirol, Tratzberg, 5 Ex., 4.V.1947; 1 Ex., 17.V.1950; 1 Ex., 30.V.1950; 1 Ex., 4.VI.1950, leg. Kofler F.
 AUT Österreich, Nordtirol, Tratzberg SW Jenbach, 3 Ex., 15.V.1971, leg. HE.
 AUT Österreich, Nordtirol, Zireiner-See, 1 Ex., 13.V.1950, leg. Kofler F.
 AUT Österreich, Osttirol, Gasthof Kreithof SE Lienz, 1 Ex., 8.VI.2004, leg. KA.
 AUT Österreich, Osttirol, Kerschbaumental S Lienz, 3 Ex., 25.V.1993, leg. KA.
 AUT Österreich, Osttirol, Lienz, Meranerstraße 3, 1 Ex., 1.VII.2013; 1 Ex., 29.VII.2013, leg. KA.
 AUT Österreich, Vorarlberg, Feldkirch, Bangs, Matschels, Partenwiesen, 2 Ex., 23.VII.1996, leg. HE.
 DEU Deutschland, Bayern, Schwabmünchen, Badstraße 26, 1 Ex., 20.V.2014, leg. Schuster G.
 DEU Deutschland, Bayern, Ering am Inn, Europareservat Unterer Inn, 1 Ex., 10.V.2008, leg. LM.
 ITA Italien, Südtirol, Klausen, Säben, 1 Ex., 19.V.1955, leg. HA.
 ITA Italien, Südtirol, Mitterberg NW Auer, 2 Ex., 6.VII.2017, leg. Eckelt A.

***Elasmucha amurensis* KERZHNER, 1972**

- PRK Nordkorea, Kjongsong, 2 Ex., 12.VI.1975, leg. Josifov M.

***Elasmucha dorsalis* (JAKOVLEV, 1876)**

- PRK Nordkorea, Hwanghae-pukto, Sariwon, 4 Ex., 4.VIII.1974, leg. Josifov M.

***Elasmucha ferrugata* (FABRICIUS, 1787)**

- AUT Österreich, Niederösterreich, Schmalzberg, 1 Ex., 1.VII.1989, leg. Gusenleitner J.
AUT Österreich, Niederösterreich, Weidling, 2 Ex., fA, leg. Mader L.
AUT Österreich, Nordtirol, Ahrnkopf, 1 Ex., 18.VIII.1955, leg. PE.
AUT Österreich, Nordtirol, Paschberg SE Innsbruck, 6 Ex., 20.VIII.1954, leg. Ratter J.
AUT Österreich, Nordtirol, Sillschlucht S Innsbruck, 1 Ex., 16.VIII.1955, leg. PE.
AUT Österreich, Nordtirol, Sillschlucht S Innsbruck, 1 Ex., 22.VI.1964, leg. HE.
AUT Österreich, Nordtirol, Ahrntal S Innsbruck, 1 Ex., 5.VI.1953, leg. Wohlmann R.
AUT Österreich, Nordtirol, Ahrntal S Innsbruck, 13 Ex., 3.X.1954, leg. HA.
AUT Österreich, Nordtirol, Ahrntal S Innsbruck, 1 Ex., 8.V.1927; 1 Ex., 9.V.1930; 1 Ex., 17.VI.1933, leg. Ratter J.
AUT Österreich, Nordtirol, Ahrntal S Innsbruck, 3 Ex., 1.VI.1941, leg. PE.
AUT Österreich, Nordtirol, Ampass, 1 Ex., 18.VII.1930, leg. Ratter J.
AUT Österreich, Nordtirol, Buchtal N Hall, 1 Ex., 27.VIII.1966, leg. HA.
AUT Österreich, Nordtirol, Moritzen W Telfs, 1 Ex., 15.IX.1964, leg. HA.
AUT Österreich, Nordtirol, Sellraintal, 1 Ex., 31.VII.1945, leg. PE.
AUT Österreich, Nordtirol, Unterberg SW Innsbruck, 2 Ex., 28.VIII.1955, leg. HA.
AUT Österreich, Nordtirol, Unterberg SW Innsbruck, 1 Ex., 7.VII.1971, leg. Zschästak A.
AUT Österreich, Nordtirol, Unterberg SW Innsbruck, 1 Ex., 29.VI.1948; 1 Ex., 22.V.1952, leg. PE.
AUT Österreich, Nordtirol, Burg Altfinstermünz, 2 Ex., 10.VI.1977, leg. HE.
AUT Österreich, Nordtirol, Tratzberg SW Jenbach, 1 Ex., 6.V.1947, leg. Kofler F.
AUT Österreich, Nordtirol, Vomperloch, Eingang, 3 Ex., 2.VI.1946, leg. Kofler F.
AUT Österreich, Osttirol, Drautal, W Lavant, Umgebung Alter Kalkofen, 1 Ex., 5.VII.2010, leg. KA.
AUT Österreich, Osttirol, Lavant NW Nikolsdorf, 1 Ex., 9.VI.1992, leg. KA.
AUT Österreich, Osttirol, SW Lienz, Leisach, 1 Ex., 7.VI.2006, leg. KA.
AUT Österreich, Osttirol, Lienz, Pfister, 1 Ex., 10.VII.2003, leg. KA.
AUT Österreich, Osttirol, Mortbichl E Thal, 1 Ex., 3.VI.2002, leg. KA.
AUT Österreich, Osttirol, Nikolsdorf, 1 Ex., 28.VI.2008, leg. KA.
AUT Österreich, Osttirol, Tristach SE Lienz, 1 Ex., 1.V.2011, leg. KA.
DEU Deutschland, Bayern, Gröbern, 2 Ex., 23.VII.1997, leg. Schuster G.
ITA Italien, Südtirol, Brixen, Köstlan, 1 Ex., 24.V.1963; 1 Ex., 12.VII.1963, leg. Peez A.
ITA Italien, Südtirol, Brixen/ Schießstand, 1 Ex., 26.V.1962, leg. Peez A.

***Elasmucha fieberi* (JAKOVLEV, 1865)**

- AUT Österreich, Nordtirol, Längenfeld, 1 Ex., 9.IX.1962, leg. PE.
AUT Österreich, Nordtirol, Stubaital, 1 Ex., 25.V.1919, leg. Ratter J.
AUT Österreich, Nordtirol, Grins W Landeck, 2 Ex., 31.V.1944, leg. PE.
AUT Österreich, Osttirol, Kienburg, 1 Ex., 30.VII.2010, leg. KA.
ITA Italien, Südtirol, Schalderertal, 1 Ex., 30.IV.1964, leg. Peez A.

***Elasmucha grisea grisea* (LINNAEUS, 1758)**

- AUT Österreich, Kärnten, St.Lorenzen, Nockgebiet, 6 Ex., 1.VII.2015, leg. HE.
AUT Österreich, Kärnten, E Lavamünd, Sankt Lorenzen, 8 Ex., 1.VII.2015, leg. HE.
AUT Österreich, Niederösterreich, Drösing, 1 Ex., 13.V.2020, leg. Egger M.
AUT Österreich, Niederösterreich, Purgstall an der Erlauf, 1 Ex., 10.V.1986; 1 Ex., 1.VII.2000, leg. Ressler F.
AUT Österreich, Niederösterreich, Scheibbs, 1 Ex., 1.VI.1971, leg. Ressler F.
AUT Österreich, Niederösterreich, E Scheibbs, Blassenstein, 1 Ex., 24.X.1982, leg. Ressler F.

AUT Österreich, Niederösterreich, NW Scheibbs, Rogatsboden, 1 Ex., 27.VI.1984, leg. Ressler F.

AUT Österreich, Niederösterreich, Zehnbach, Steinfeldberg, 1 Ex., 9.IX.1971, leg. Ressler F.

AUT Österreich, Nordtirol, Ebene NW Oetz, 1 Ex., 26.III.1961, leg. PE.

AUT Österreich, Nordtirol, Arzler Alm N Innsbruck, 5 Ex., 19.IX.1954, leg. HA.

AUT Österreich, Nordtirol, Höttinger Graben, 1 Ex., 1.V.1953, leg. HA.

AUT Österreich, Nordtirol, Innsbruck, 1 Ex., 19.VIII.1954, leg. fA.

AUT Österreich, Nordtirol, Innsbruck, 1 Ex., 20.VII.1976, leg. HE.

AUT Österreich, Nordtirol, Innsbruck, Gramartboden, 1 Ex., 25.III.1959, leg. PE.

AUT Österreich, Nordtirol, Innsbruck, Weiherburg, 3 Ex., 15.III.1963, leg. HE.

AUT Österreich, Nordtirol, Innsbruck, Zeughaus, 1 Ex., 2.VIII.2018; 1 Ex., 1.V.2019, leg. Erlebach S.

AUT Österreich, Nordtirol, Innsbruck, Mühlau, Fuchsloch, 1 Ex., 17.V.2017, leg. Wiesmair B.

AUT Österreich, Nordtirol, Innsbruck, Mühlau, Schillerhof, 1 Ex., 1.V.1975, leg. HA.

AUT Österreich, Nordtirol, Schloß Ambras, Schloßpark, 1 Ex., 3.V.1939; 6 Ex., 5.VIII.1939, leg. Ratter J.

AUT Österreich, Nordtirol, Sillschlucht S Innsbruck, 1 Ex., 4.VII.1954, leg. PE.

AUT Österreich, Nordtirol, Viller Moor S Innsbruck, 2 Ex., 24.V.1930, leg. Ratter J.

AUT Österreich, Nordtirol, Neugötzens, 1 Ex., 25.X.1959, leg. HA.

AUT Österreich, Nordtirol, Ahrntal S Innsbruck, 2 Ex., 3.X.1954, leg. HA.

AUT Österreich, Nordtirol, Ahrntal S Innsbruck, 1 Ex., 25.V.1936, leg. Ratter J.

AUT Österreich, Nordtirol, Ahrntal S Innsbruck, 1 Ex., 5.VI.1953, leg. Wohlmann R.

AUT Österreich, Nordtirol, Ahrntal S Innsbruck, 1 Ex., 11.IV.1954, leg. Hackenberg E.

AUT Österreich, Nordtirol, Ampass, 1 Ex., 9.VIII.1953; 2 Ex., 6.IX.1959; 1 Ex., 8.V.1960, leg. HA.

AUT Österreich, Nordtirol, Ampass, 1 Ex., 13.VI.1963, leg. PE.

AUT Österreich, Nordtirol, Ampass, Häusern, Innau, 1 Ex., 2.X.1954, leg. PE.

AUT Österreich, Nordtirol, Fritzens, 1 Ex., 30.IV.1947, leg. Kofler F.

AUT Österreich, Nordtirol, Fritzens, 1 Ex., 29.VII.1966, leg. KM.

AUT Österreich, Nordtirol, NE Fritzens, Thierburg, 1 Ex., 10.VII.1960, leg. PE.

AUT Österreich, Nordtirol, Herztal, Aldrans E, 2 Ex., 14.IX.1952, leg. HA.

AUT Österreich, Nordtirol, Matrei am Brenner, 1 Ex., 7.VI.1953, leg. HA.

AUT Österreich, Nordtirol, Moritzen W Telfs, 1 Ex., 15.V.1964, leg. HA.

AUT Österreich, Nordtirol, Patsch, 1 Ex., 20.V.1951; 6 Ex., 18.VIII.1956, leg. HA.

AUT Österreich, Nordtirol, Patsch, 1 Ex., 8.VI.1951, leg. Wohlmann R.

AUT Österreich, Nordtirol, Seefeld in Tirol, 1 Ex., 4.VII.1965, leg. HE.

AUT Österreich, Nordtirol, Sellrain, 2 Ex., 4.VIII.1945, leg. PE.

AUT Österreich, Nordtirol, Sistrans, 1 Ex., 26.VIII.1958, leg. PE.

AUT Österreich, Nordtirol, Sistrans, Sistranser Moorwiesen, 1 Ex., 9.VI.1937, leg. Ratter J.

AUT Österreich, Nordtirol, Telfeser Wiesen NW Schönberg, 1 Ex., 12.X.1952, leg. HA.

AUT Österreich, Nordtirol, Volderwald SE Hall, 1 Ex., 30.VI.1955, leg. PE.

AUT Österreich, Nordtirol, Innsbruck, Mühlau, Josef-Schraffl-Straße 2a, 1 Ex., 1.VIII.1975; 1 Ex., 23.VII.2015, leg. HE.

AUT Österreich, Nordtirol, S Kundl, Saulueg, 1 Ex., 10.VII.2017, leg. LM.

AUT Österreich, Nordtirol, Landeck, 4 Ex., 24.VI.1953, leg. Kapeller R.

AUT Österreich, Nordtirol, Prutz, 1 Ex., 1.VI.1953, leg. Kapeller R.

AUT Österreich, Nordtirol, Pill SW Schwaz, 1 Ex., 17.IV.1947; 1 Ex., 24.IV.1947; 1 Ex., 29.IV.1947; 1 Ex., 2.V.1947, leg. Kofler F.

AUT Österreich, Nordtirol, Schwaz, Feld, 1 Ex., 10.V.1950, leg. Kofler F.

AUT Österreich, Nordtirol, Tratzberg SW Jenbach, 2 Ex., 4.V.1947, leg. Kofler F.

AUT Österreich, Oberösterreich, Koppl NW Aschach, 1 Ex., 22.VII.1961, leg. Gusenleitner J.

AUT Österreich, Oberösterreich, Rosenhofer Teiche, 1 Ex., 15.VIII.2015, leg. LM.

- AUT Österreich, Oberösterreich, Oberlandshaag, 1 Ex., 14.IX.1974, leg. Gusenleitner J.
 AUT Österreich, Osttirol, Gasthof Kreithof SE Lienz, 1 Ex., 10.VI.2006, leg. KA.
 AUT Österreich, Osttirol, Huben, 2 Ex., 28.VIII.2013, leg. KA.
 AUT Österreich, Osttirol, Lienz, 1 Ex., 20.VI.1999; 1 Ex., 18.VII.2009, leg. KA.
 AUT Österreich, Osttirol, Niedristeich NW St. Johann im Walde, 1 Ex., 14.IX.2010, leg. KA.
 AUT Österreich, Osttirol, Oberleibnig NE St. Johann im Walde, 1 Ex., 10.IX.1995, leg. KA.
 AUT Österreich, Osttirol, Oblaß, 1 Ex., 4.VI.1993, leg. KA.
 AUT Österreich, Osttirol, Sillian Pfarrkirche, 1 Ex., 3.XI.2011, leg. KA.
 AUT Österreich, Osttirol, St. Johann im Walde, 1 Ex., 1.VIII.1993; 1 Ex., 13.VIII.1994, leg. KA.
 AUT Österreich, Osttirol, Tassenbach, 1 Ex., 31.VII.2010, leg. KA.
 AUT Österreich, Osttirol, Tschulealm NE Thurn, 1 Ex., 23.IX.1998, leg. KA.
 AUT Österreich, Osttirol, Unterpeischlach NW St. Johann im Walde, 9 Ex., 6.VIII.2006, leg. KA.
 AUT Österreich, Steiermark, Seggau, Schloss, 1 Ex., 15.VII.2015, leg. HE.
 AUT Österreich, Vorarlberg, Feldkirch, Bangs, 3 Ex., 23.VII.1996, leg. HE.
 DEU Deutschland, Bayern, Augsburg, 1 Ex., 7.X.1976, leg. Schuster G.
 DEU Deutschland, Bayern, Rothenburg ob der Tauber, 1 Ex., 20.V.1970, leg. Mühle H.
 DEU Deutschland, Bayern, Fraham am Inn, 1 Ex., 9.VII.2019, leg. Wolf I.
 GBR Großbritannien, England, Glastonbury Abbey, 1 Ex., 31.V.2006, leg. Kofler B.
 GRC Griechenland, Peloponnes, Kefalonia, Poros, 2 Ex., 13.IV.1971, leg. Schedl W.
 ITA Italien, Südtirol, Brixen, 1 Ex., 16.V.1965, leg. Peez A.
 ITA Italien, Südtirol, Brixen, Elvas, 1 Ex., 6.V.1934, leg. Ratter J.
 ITA Italien, Südtirol, Brixen, Tschötscher Heide, 1 Ex., 22.VII.1961, leg. Peez A.
 ITA Italien, Südtirol, Meran, 1 Ex., 20.V.1950, leg. Wohlmann R.

***Elasmucha putoni* SCOTT, 1874**

- PRK Nordkorea, Kangwon-do, Kymgang-San, 2 Ex., 10.VIII.1977, leg. Josifov M.

***Elasmucha recurva* (DALLAS, 1851)**

- NPL Nepal, Entwicklungsregion Mittelwest, Rarasee, Umgebung Pina, 1 Ex., 1.I.1976, leg. Franz H.

***Elasmucha signoreti* (SCOTT, 1874)**

- PRK Nordkorea, Kjongson, 1 Ex., 4.VI.1965, leg. Mroczkowski & Riedel A.

Dank

Der Erstautor (EH) dankt seinen Freunden und Kollegen, welche durch die großzügige Überlassung von Beifängen und Belegstücken wesentlich zum heutigen Umfang der Sammlung beigetragen haben. Die Autoren danken den Schriftleitern Herbert Zettel und Alice Laciny und deren Team für ihr Engagement und die professionelle Umsetzung und Publikation dieses Beitrages.

Literatur

- AUKEMA B., RIEGER C. & RABITSCH W., 2013 (Hrsg.): Catalogue of the Heteroptera of the Palaearctic Region. Vol. 6, Supplement. – The Netherlands Entomological Society, Amsterdam, XXIV + 629 pp. (pp. 430–432).
 GOELLNER-SCHIEDING U., 2006: Family Acanthosomatidae, pp. 166–181. – In: AUKEMA B. & RIEGER C. (Hrsg.): Catalogue of the Heteroptera of the Palaearctic Region. Vol. 5. – The Netherlands Entomological Society, Amsterdam, XXIII + 550 pp.

- HEISS E., ECKELT A., LEDERWASCH M. & UNTERASINGER R., 2021a: Die Heteropterensammlung Ernst Heiss im Tiroler Landesmuseum Ferdinandeum. Teil I: Leptopodomorpha: Familien Aepophilidae, Saldidae, Leptopodidae, Omaniidae. – Beiträge zur Entomofaunistik 22: 43–67.
- HEISS E., ECKELT A., LEDERWASCH M. & UNTERASINGER R., 2021b: Die Heteropterensammlung Ernst Heiss im Tiroler Landesmuseum Ferdinandeum. Teil II: Nepomorpha. – Zeitschrift der Arbeitsgemeinschaft Österreichischer Entomologen 73: 81–116.
- HEISS E., ECKELT A., LEDERWASCH M. & UNTERASINGER R., 2021c: Die Heteropterensammlung Ernst Heiss im Tiroler Landesmuseum Ferdinandeum. Teil III: Reduviidae. – Entomologica Austriaca 29: 39–85.
- HEISS E., ECKELT A., LEDERWASCH M. & UNTERASINGER R., 2021d: Die Heteropterensammlung Ernst Heiss im Tiroler Landesmuseum Ferdinandeum. Teil IV: Nabidae. – Linzer biologische Beiträge 53 (2): 927–950.
- HEISS E., ECKELT A., LEDERWASCH M. & UNTERASINGER R., 2022a: Die Heteropterensammlung Ernst Heiss im Tiroler Landesmuseum Ferdinandeum. Teil V: Tingidae. – Linzer biologische Beiträge 54 (1): 85–142.
- HEISS E., ECKELT A., LEDERWASCH M. & UNTERASINGER R., 2022b: Die Heteropterensammlung Ernst Heiss im Tiroler Landesmuseum Ferdinandeum. Teil VI: Pentatomomorpha I: Pyrrhocoridae. – Beiträge zur Entomofaunistik 23: 139–157.
- HEISS E., ECKELT A., LEDERWASCH M. & UNTERASINGER R., 2022c: Die Heteropterensammlung Ernst Heiss im Tiroler Landesmuseum Ferdinandeum. Teil VII: Gerromorpha I: Gerridae. – Zeitschrift der Arbeitsgemeinschaft Österreichischer Entomologen 74: 153–176.
- HEISS E., ECKELT A., LEDERWASCH M. & UNTERASINGER R., 2022d: Die Heteropterensammlung Ernst Heiss im Tiroler Landesmuseum Ferdinandeum. Teil VIII: Pentatomomorpha II: Familie Largidae. – Linzer biologische Beiträge 53 (2): 143–148.
- HEISS E., ECKELT A., LEDERWASCH M. & UNTERASINGER R., 2022e: Die Heteropterensammlung Ernst Heiss im Tiroler Landesmuseum Ferdinandeum. Teil IX: Gerromorpha II: Familien Mesoveliidae, Hebridae, Hydrometridae, Hermatobatidae, Veliidae. – Linzer biologische Beiträge 53 (2): 149–173.
- HEISS E., ECKELT A., LEDERWASCH M. & UNTERASINGER R., 2023a: Die Heteropterensammlung Ernst Heiss im Tiroler Landesmuseum Ferdinandeum. Teil XI: Pentatomomorpha IV: Familien Piesmatidae, Stenocephalidae, Rhopalidae, Alydidae. – Linzer biologische Beiträge 54 (2): 423–473.
- HEISS E., ECKELT A., LEDERWASCH M. & UNTERASINGER R., 2023b: The Heteroptera Collection Ernst Heiss at the Tiroler Landesmuseum Ferdinandeum. Part X: Pentatomomorpha III: Family Coreidae. – Entomologica Austriaca 30: 85–145.

Anschrift der Verfasser: Ernst HEISS,

Josef-Schraffl-Straße 2a,
6020 Innsbruck, Österreich (Austria)
E-Mail: aradus@aon.at

Andreas ECKELT, Manfred LEDERWASCH, Romed UNTERASINGER,
Tiroler Landesmuseum Ferdinandeum, Naturwissen-
schaftliche Sammlungen
Sammlungs- und Forschungszentrum SFZ,
Krajncstraße 1, 6060 Hall in Tirol, Österreich (Austria)
E-Mail: a.eckelt@tiroler-landesmuseen.at;
m.lederwasch@tiroler-landesmuseen.at;
r.unterasinger@tiroler-landesmuseen.at