

Über die Trennung von *Anthaxia quadripunctata* LINNÉ und *Anthaxia godeti* CASTELNAU et GORY (Coleoptera, Buprestidae)

Von Gottfried NOVAK, Wien

Abstract

The separation of *Anthaxia (Melanthaxia) quadripunctata* LINNÉ and *Anthaxia (Melanthaxia) godeti* CASTELNAU et GORY is given by dividing in males and females and then measuring the vertex. The width of vertex is in males and females of *A. (Mel.) quadripunctata* L. very different.

Seit Jahren werde ich immer wieder gefragt, wie ich *A. quadripunctata* und *A. godeti* trenne. Dabei sah ich immer wieder ungläubiges Staunen, wenn ich bemerkte, die Trennung wäre relativ leicht. Man hielt mir immer vor, bei der wilden Halsschildvariabilität der *A. quadripunctata* gäbe es immer wieder Exemplare, bei denen man nicht wisse, solle man sie der einen oder der anderen Art zuordnen. OBENBERGER gab 1938 eine Tabelle der Unterscheidungsmerkmale zwischen *A. quadripunctata* L. und *A. submontana* OBENB. = *A. godeti* C. et G. Leider ist diese Tabelle in vielen Punkten der Variabilität der *A. quadripunctata* wegen für Nichtfachleute unbrauchbar, da viel zu weitläufig.

HARDE 1979 sagt über den Scheitel als Unterscheidungsmerkmal bei *A. quadripunctata* „nicht ganz halb so breit wie der Halsschild vorn“, bei *A. godeti* „mindestens halb so breit wie der Halsschild vorn“. Diese Unterscheidungsmerkmale trennen nur die *A. quadripunctata* ♂♂ vom Konglomerat der *A. godeti* und *A. quadripunctata* ♀♀.

Bei gut präparierten Tieren genügt aber die Vermessung der Scheitelbreite in Verbindung mit der Geschlechtsfeststellung zur sicheren Trennung der beiden Arten. Man geht am besten wie folgt vor:

- 1) Trennen der Geschlechter. Normalerweise ist der Mitteltibieninnenrand der ♂♂ gezähnt. Die ♀♀ haben immer ungezähnten Mitteltibieninnenrand. Leider kann es vorkommen, daß diese Zähnelung schlecht oder nicht ausgebildet ist. Somit ergibt die erste Trennung nur ♂♂ bzw. ♀♀ zusammen mit ♂♂ ohne ausgeprägte Zähnelung. Hier hilft dann nur die Genitaluntersuchung. Klüger ist es, bei der Präparation am weichen Tier das Geschlecht festzustellen und am Klebeplättchen zu vermerken.
- 2) Vermessen des Scheitels innerhalb der Geschlechter. Vorbedingung wieder korrekt präparierte Tiere (Scheitel möglichst vollständig sichtbar). Enger Scheitel innerhalb eines Geschlechtes ist immer *A. quadripunctata*, wogegen die Tiere mit breiterem Scheitel *A. godeti* sind.

Hierbei wird man finden, daß die ♂♂ gut zu trennen sind, da *A. quadripunctata* ♂♂ einen wesentlich schmälere Scheitel (Abb. 1) als die *A. godeti* ♂♂ (Abb. 2) besitzen.

Die ♀♀-Scheitelbreite differiert nicht so gravierend, obwohl die *A. godeti* ♀♀ breiteren Scheitel aufweisen (Abb. 3 und Abb. 4). Hier hilft aber der Vergleich der Fühler zuverlässig weiter. Die Fühler von *A. godeti* ♀♀ sind deutlich kürzer. Außerdem findet man

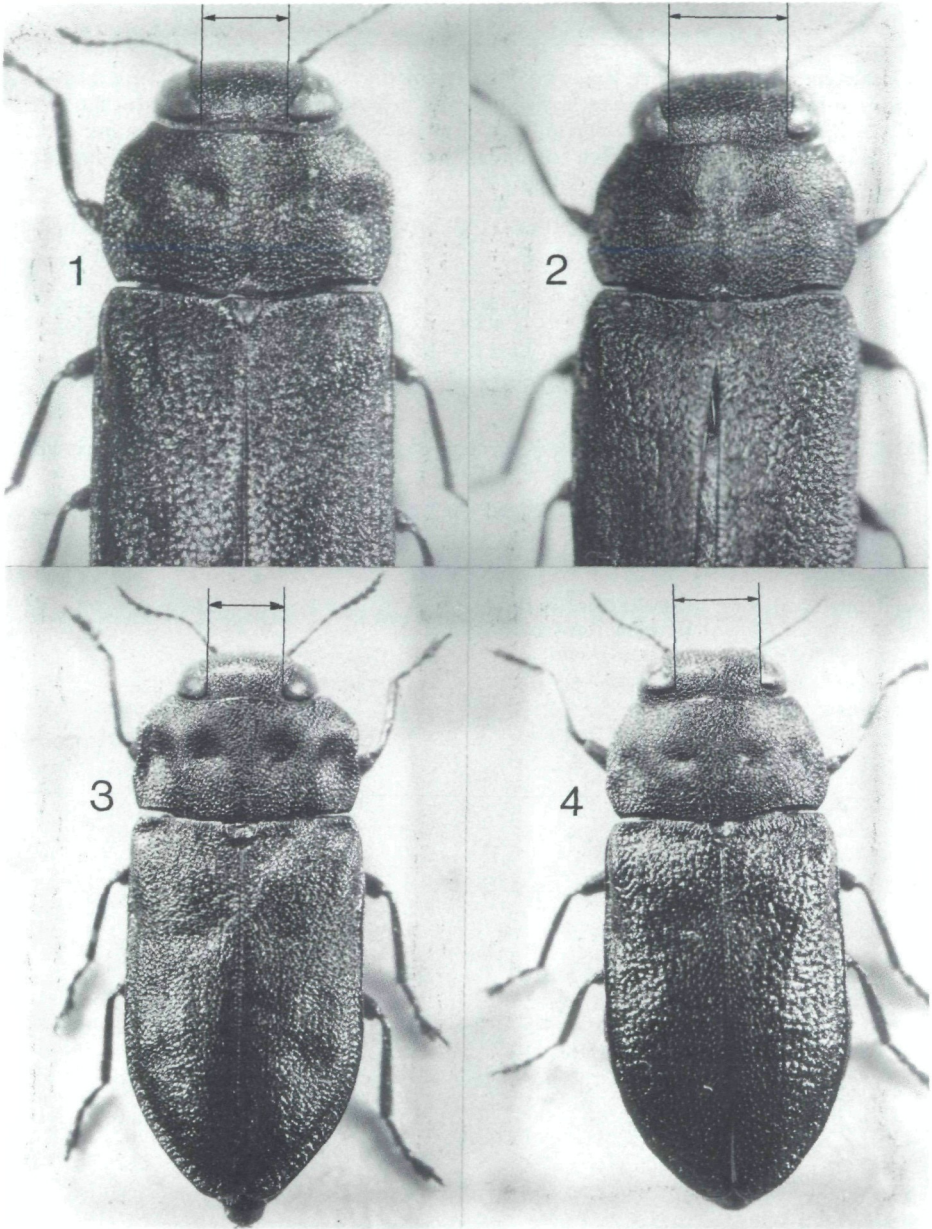


Abb.1: *Anthaxia (Mel.) quadripunctata* L. ♂. – Abb.2: *Anthaxia (Mel.) godeti* C. u. G. ♂. – Abb.3: *Anthaxia (Mel.) quadripunctata* L. ♀. – Abb.4: *Anthaxia (Mel.) godeti* C. u. G. ♀.

beim Vergleich der Fühlerglieder 3 und 4, daß diese bei *A. godeti* gleichlang sind, wogegen bei *A. quadripunctata* das Fühlerglied 3 merklich länger als das Fühlerglied 4 ist (etwa 8:6,5).

Es existieren noch eine ganze Reihe von Unterschieden (siehe HARDE 1979), die aber alle der Variabilität wegen nicht zuverlässig sind. Bei den ♂♂ hilft auch der Aedoeagus weiter (SCHAEFER 1949), aber auch hier gibt es Grenzfälle, die ein Zuordnen, zumindest für Allgemeinsammler, problematisch machen. Das Anfertigen des Genitalpräparates ist schließlich auch nicht jedermanns Sache.

Für die Abbildungen habe ich absichtlich die Photographie gewählt. Jede Verzerrung beim Zeichnen wird dadurch vermieden.

LITERATUR

- HARDE, K.W. (1979): In FREUDE, HARDE, LOHSE: Die Käfer Mitteleuropas, Goecke u. Evers, Krefeld, Band 6: 224.
- OBENBERGER, J. (1938): Études sur les espèces du genre *Anthaxia* ESCHSCH.; Acta mus. nat. Pragae; I B, 11: 233-236.
- SCHAEFER, L. (1949): Les Buprestides de France; Le Moulton, Paris; Planche XVI, Fig. 318-321.

Anschrift des Verfassers: Ing. Gottfried NOVAK,
Hetzendorferstraße 58/7,
A - 1120 Wien.

ZOBODAT - www.zobodat.at

Zoologisch-Botanische Datenbank/Zoological-Botanical Database

Digitale Literatur/Digital Literature

Zeitschrift/Journal: [Zeitschrift der Arbeitsgemeinschaft Österreichischer Entomologen](#)

Jahr/Year: 1987

Band/Volume: [38](#)

Autor(en)/Author(s): Novak Gottfried

Artikel/Article: [Über die Trennung von *Anthaxia quadripunctata* LINNÉ und *Anthaxia godeti* CASTELNAU et GORY \(Coleoptera, Buprestidae\). 38-40](#)